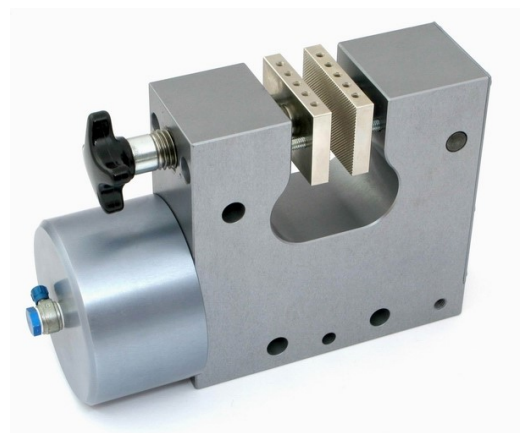


MS232

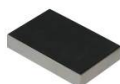
Pneumatisches Spannzeug 16kN (36kN)

Universelles pneumatisches Spannzeug mit Hebelübersetzung

- Spannkraft: 16kN bei 7bar (36kN bei 16bar mit Kompressor MS216)
- Temperaturbereich: 0°C - 70°C (je nach Backenart)
Auf Anfrage weitere Temperaturbereiche möglich
- Korpus: Aluminium, eloxiert
- Pneumatik-Anschluss: Innengewinde 1/8"
- Gewicht: 4,5kg pro Spannkopf (ohne Backen)
- Lieferumfang: 1 Paar (ohne Backen)



Blanke Backen
- Geeignet zur eigenen Weiterverarbeitung
- Stahl-Rohling ohne Beschichtung



Gummierte Backen
- Gummibeschichtung 1mm (NBR)
- Vernickelt



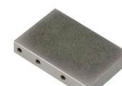
Pyramidenbacken
- Pyramiden 1,2x45°
- Gehärteter Stahl 58HRC
- Vernickelt



V-Backen
- Für runde Proben aller Art
- Zahnteilung 1,2mm
- Gehärteter Stahl 58HRC
- Vernickelt



Wellenbacken
- Für flexible Materialien
- Welle 5mm
- Gehärteter Stahl 58HRC
- Vernickelt



Diamantbacken
- Beschichtet mit synthetischen Diamanten D91 (170/200 mesh)
- Vernickelt

Backen für MS232 Lieferumfang: 1 Set = 4 Backen

Artikelnummer	Oberfläche	Spannfläche H x B	Öffnungsweite	Temperaturbereich	Gewicht pro Paar
MS232-B	Blanke Backen	40 x 60mm	0-10mm*	+20 - +180°C	0,35kg
MS232-BG	Gummierte Backen	40 x 60mm	0-10mm*	-70 - +70°C	0,36kg
MS232-BP	Pyramidenbacken	40 x 60mm	0-10mm*	-70 - +180°C	0,33kg
MS232-BV4	V-Backen	40mm Spannhöhe	4-10mm Ø **	-70 - +180°C	0,32kg
MS232-BV6	V-Backen	40mm Spannhöhe	6-10mm Ø **	-70 - +180°C	0,32kg
MS232-BW	Wellenbacken	40 x 60mm	0-10mm*	-70 - +180°C	0,40kg
MS232-BD	Diamantbacken	40 x 60mm	0-10mm*	-70 - +180°C	0,35kg
MS232-B100	Blanke Backen	40 x 100mm	0-10mm*	+20 - +180°C	0,72kg
MS232-BG100	Gummierte Backen	40 x 100mm	0-10mm*	-70 - +70°C	0,74kg
MS232-BP100	Pyramidenbacken	40 x 100mm	0-10mm*	-70 - +180°C	0,69kg
MS232-BW100	Wellenbacken	40 x 100mm	0-10mm*	-70 - +180°C	0,66kg
MS232-BD100	Diamantbacken	40 x 100mm	0-10mm*	-70 - +180°C	0,72kg
MS232-BW200	Wellenbacken	60 x 200mm	0-10mm*	0 - +180°C	3,00kg

* Die Stößel für Öffnungsweite 10-20mm und 20-30mm sind im Lieferumfang enthalten



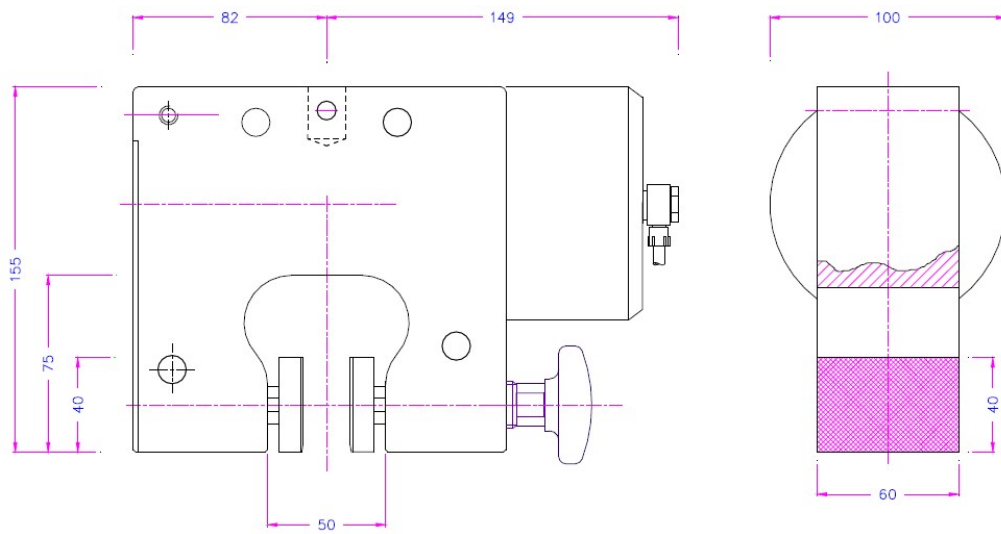
Einsatzbacken für MS232 Lieferumfang: 1 Set = 4 Backen

Zum schnellen Wechseln der Backen sind Einsatzbacken zu empfehlen.
Die Einsatzbacken benötigen den Grundträger (MS232-GT bzw. MS232-GT100).

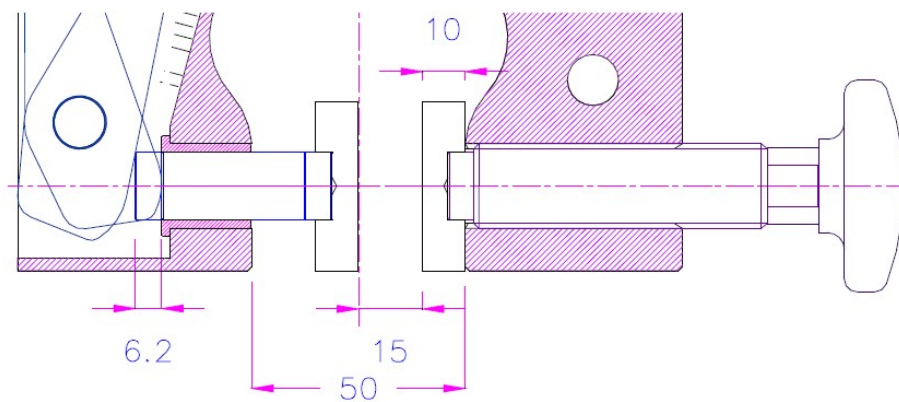
Artikelnummer	Oberfläche	Spannfläche H x B	Öffnungsweite	Temperaturbereich	Gewicht pro Paar
MS232-GT	Grundträger	-	-	-70 - +180°C	0,33kg
MS232-EB	Blanke Einsatzbacken	50 x 60mm	0-9mm*	+20 - +180°C	0,29kg
MS232-EBG	Gummierte Einsatzbacken	50 x 60mm	0-9mm*	-70 - +70°C	0,30kg
MS232-EBP	Pyramiden-Einsatzbacken	50 x 60mm	0-9mm*	-70 - +180°C	0,28kg
MS232-EBW	Wellen-Einsatzbacken	50 x 60mm	0-9mm*	-70 - +180°C	0,26kg
MS232-EBD	Diamant-Einsatzbacken	50 x 60mm	0-9mm*	-70 - +180°C	0,29kg
MS232-GT100	Grundträger	-	-	-70 - +180°C	0,69kg
MS232-B100	Blanke Einsatzbacken	50 x 100mm	0-9mm*	+20 - +180°C	0,63kg
MS232-BG100	Gummierte Einsatzbacken	50 x 100mm	0-9mm*	-70 - +70°C	0,64kg
MS232-BP100	Pyramiden-Einsatzbacken	50 x 100mm	0-9mm*	-70 - +180°C	0,60kg
MS232-BW100	Wellen-Einsatzbacken	50 x 100mm	0-9mm*	-70 - +180°C	0,57kg
MS232-BD100	Diamant-Einsatzbacken	50 x 100mm	0-9mm*	-70 - +180°C	0,63kg



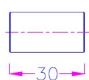
* Auf Anfrage: Öffnungsweite 9mm-19mm

Spannbacken mit anderen Abmessungen oder Oberflächen auf Anfrage.



Zur Erweiterung des Spannungsbereiches werden 3 Satz unterschiedlich lange Druckbolzen geliefert.



- | | | |
|-------|---|--------------------------|
| 0-5 |  | für Probendicken 0-10mm |
| 5-10 |  | für Probendicken 10-20mm |
| 10-15 |  | für Probendicken 20-30mm |

MFC Sensortechnik GmbH

Windhukstraße 46, D-42389 Wuppertal, Tel: 0202-3097100, Fax: 0202-3097102, E-Mail: info@mfc-sensoren.de