

MS126

Pneumatisches Spannzeug 30kN (60kN)

Starker pneumatischer Spannkopf mit Hebelübersetzung.

Bei einem Spanndruck von 7 bar erzeugt der Kolben eine Spannkraft von 30kN. Bei Bedarf kann der Druck bis 16bar erhöht werden.

Der Konterbacken ist mittels einer Justierschraube einstellbar. Bei Bedarf kann dieser unsymmetrisch eingestellt werden.

- Spannkraft: 30kN bei 7bar (60kN bei 16bar mit Kompressor MS216)
- Temperaturbereich: 0°C - +70°C (je nach Art der Backen)
Auf Anfrage weitere Temperaturbereiche möglich
- Korpus: Aluminium, eloxiert
- Pneumatik-Anschluss: Innengewinde 1/8"
- Gewicht: 10kg pro Spannkopf (ohne Backen)
- Lieferumfang: 1 Paar (ohne Backen)



Backen für MS126 Lieferumfang: 1 Set = 4 Backen

Artikelnummer	Oberfläche	Spannfläche H x B	Öffnungsweite	Gewicht pro Paar
MS126-B	Blanke Backen	40 x 120mm	0-12mm; 5-17mm; 10-22mm	1,08kg
MS126-BG	Gummierte Backen	40 x 120mm	0-10mm; 3-15mm; 8-20mm	1,09kg
MS126-BP	Pyramidenbacken	40 x 120mm	0-12mm; 3-15mm; 8-20mm	1,04kg
MS126-BV6	V-Backen	40 x 120mm	Ø 6-17mm; Ø 12-22mm	0,83kg
MS126-BW	Wellenbacken	40 x 120mm	0-12mm; 5-17mm; 10-22mm	1,02kg
MS126-BD	Diamantbacken	40 x 120mm	0-12mm; 5-17mm; 10-22mm	1,08kg
MS126-BW200	Wellenbacken	60 x 200mm	0-12mm; 5-17mm; 10-22mm	3,61kg
MS126-BW210	Wellenbacken	60 x 210mm	0-12mm; 5-17mm; 10-22mm	3,76kg

Sonderöffnungsweiten sind bei der Bestellung mit anzugeben, da eine spätere Modifikation nicht mehr möglich ist.
Spannbacken mit abweichenden Abmessungen und Oberflächenbeschichtungen auf Anfrage.

Backenoberflächen



MS126-B
Stahlrohling ohne Beschichtung



MS126-BG
Gummibeschichtung 1 mm (NBR)



MS126-BP
Pyramiden 1.2x45°, Gehärteter Stahl



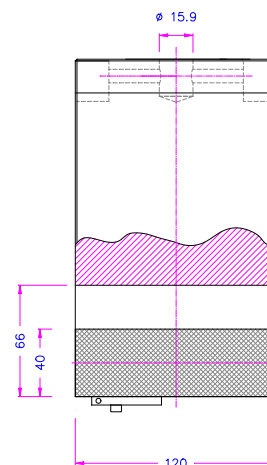
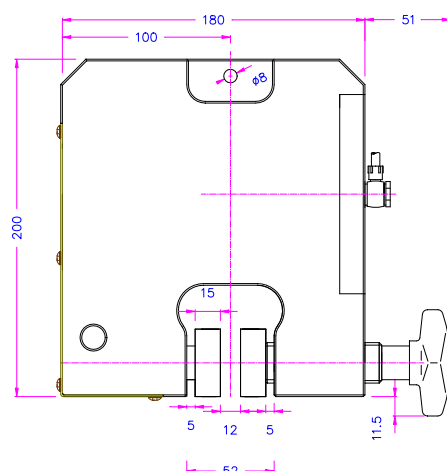
MS126-BV
Zahnteilung 1.2 mm, Gehärteter Stahl



MS126-BW
Welle 5 mm, Gehärteter Stahl



MS126-BD
Diamantbeschichtung (synthetisch)



MFC Sensortechnik GmbH

Windhukstraße 46, D-42389 Wuppertal, Tel: 0202-3097100, Fax: 0202-3097102, E-Mail: info@mfc-sensoren.de

Technische Änderungen und Irrtümer vorbehalten!

12.18